

新年のご挨拶



愛知製鋼健康保険組合

理事長 村上 一郎

新年あけましておめでとございます。

被保険者ならびにご家族のみなさまにおかれましては、清々しい新年を迎えられたこととお慶び申し上げます。

また日頃より当健康保険組合の事業運営につきまして多大なご理解とご協力を賜り、厚く御礼を申し上げます。

昨年は、3月に「健康保険法に基づく保健事業の実施等に関する指針」が一部改正され、国民の健康寿命の延伸の環として、すべての健保組合に対し平成27年度からデータヘルス計画の実施が定められました。データヘルス計画とは、医療機関からの診療報酬明細書(レセプト)データや定期健診保健指導データの情報を分析・活用し、より効果的な保健事業を展開していくものです。

また、昨年6月に閣議決定された「経済財政運営と改革の基本方針2014」(骨太の方針)と「日本再興戦略改訂2014」には、社会保障改革の分野についてさまざまな方針、提言が盛り込まれました。健保組合等の保険者に対して給付の効率化・適正化、保険者機能の強化や疾病予防・健康管理への取り組み強化が求められており、新たに個人や保険者に対する健康・予防インセンティブの付与等の検討もなされています。

このように健保組合を取り巻く環境は大きく変化しようとしていますが、健保財政は依然として厳しい状況にあります。全国の健康保険組合が高齢者医療制度等へ拠出した額は制度創設以降6年間で17・4兆円にも及んでおり、この納付金の負担が健保組合の財政悪化の最大の要因であり、当健保も平成26年度は約4億円の赤字予算となっております。更に、平成27年度には団塊世代全員が前期高齢者に移行することから、高齢者医療制度への納付金は今後より一層重くなることは明らかです。

こうした厳しい財政状況の中にあつて、健保組合の重要な使命は、みなさまとご家族の健康づくりを積極的に推進していくことにあります。健診をはじめとする保健事業を中心にみなさまの健康寿命の延伸を図りながら、医療費の伸びを抑制することが健保組合の存在意義であると考えます。みなさまにおかれましても、日々の健康づくりと予防活動並びに医療の適正受診、ジェネリック医薬品使用による医療費の低減などにご協力くださいますよう、お願い申し上げます。

結びに、この一年がみなさまにとって実り多き年となりますようお祈り申し上げます、新年のご挨拶とさせていただきます。

インフルエンザ予防接種は受けましたか?

当健保組合では、今年も予防接種費用の補助を実施します。対象者の方はご利用ください。

- 対象者 / 小学生までのお子様
および65歳~74歳までの高齢者
- 補助金額 / 上限2,000円(1回分のみ)
- 対象期間 / 平成27年1月31日まで
- 補助金申請期限 / 平成27年2月27日健保到着

小学生までのお子様

健保連愛知連合会のインフルエンザ「接種補助券」
「補助金申請書」を10月初めにお送りしました。各自医療
機関に予約を入れ、予防接種を受けてください。



愛知県内に在住の方

「接種補助券」と「健康保険証」を窓口へ提出し、窓口で補助額2,000円
/1人を差し引いた額を支払います。
「接種補助券」が使える医療機関は「けんぽれんあいち」ホームページ
<http://www.kenporen-aichi.jp/>をご覧ください。

愛知県以外に在住の方

1. 接種料金の全額を支払い、「補助金申請書」への証明記載を依頼します。
ただし、証明記載が有料の場合は記載を依頼せず、「領収証」の発行を
依頼します。(レシート不可。接種者名、接種日、接種金額の記載必須)
2. 「補助金申請書」と「領収証原本」を健保組合に提出ください。

65歳~74歳までの高齢者 (10月1日現在)

健保組合のインフルエンザ
「補助金申請書付案内」が届き
ます。各自医療機関に予約を入
れ、予防接種を受けてください。

1. 接種料金の全額を支払い、
「領収証」の発行を依頼しま
す。(レシート不可。接種者
名、接種日、接種金額の記載
必須)
2. 「補助金申請書」と「領収証
原本」を健保組合に提出くだ
さい。

年間の医療費が10万円を超えたときは 医療費控除で税金が戻ります

医療費控除とは、1年間(前年1月~12月)に自己負担した医療費(生計をひとつにしている家族全員分の合計)が一定額を超えると、税務署に申告するとその分にかかっていた税金が戻ってくる制度です。

申告書は、税務署の窓口で入手できるほか、国税庁のホームページより印刷できます。

国税庁のホームページ <http://www.nta.go.jp/>

対象となるおもな医療費(健康保険や生命保険からの給付分を除く)

- 医療機関に支払った患者負担分
- 入院の費用(ベッド代の差額を含む)
- 接骨院・整骨院(柔道整復師)の
施術費
- 医薬品の購入費
- 歯科の保険外の費用
- 通院費用・往診費用
- 出産の費用

※人間ドックなどの費用や美容整形の費用、インフルエンザ予防接種代、健康増進のためのビタミン剤などの費用は、医療費として認められません。

申告時期 2月16日~3月16日 ●詳しくは最寄りの税務署へお問い合わせください。

平成27年1月から 出産育児一時金が変わります

産科医療補償制度*の掛金が減額されることに伴い、被保険者や被扶養者が出産したときに支給される出産育児一時金の額が次のとおり変わります。

- 「産科医療補償制度」加入施設で出産の場合(1児につき)支給額は据え置き
変更前 42万円(39万円+制度掛金3万円) ▶▶▶ 変更後 42万円(40.4万円+制度掛金1.6万円)
- 「産科医療補償制度」未加入施設で出産の場合(1児につき)1.4万円増額
変更前 39万円 ▶▶▶ 変更後 40.4万円



※「産科医療補償制度」の補償基準が一部変更
産科医療補償制度とは、出産に関連して重度脳性まひが発症した場合に補償金が受けられる制度です。その補償基準のうち「在胎33週以上」「出生体重2000g以上」が平成27年1月1日の分娩より「在胎32週以上」「出生体重1400g以上」になります。(その他の要件も一部変更)

契約保養施設をご利用ください

当健保組合では、みなさんの心身の保養のために、以下のリゾート施設と利用契約をしています。ご家族や同僚のみなさんでぜひおでかけください。



- ◆ **ホテルグリーンプラザ** 【軽井沢、箱根、大阪など】 予約 03-5272-3111
会員様ご優待料金でご利用いただけます(健康保険証をご持参ください)
- ◆ **COCOPAリゾート** 【三重県津市など】 予約 059-262-4141
会員様ご紹介優待料金でご利用いただけます(健康保険証をご持参ください)
- ◆ **ホテルパストール** 【岐阜県下呂温泉】 予約 0576-24-2188
会員様ご優待料金でご利用いただけます(ご連絡いただければ健保組合から優待券をお送りします)
- ◆ **セラヴィリゾート泉郷** 【全国8地区19施設リゾートホテル&コテージ】 予約 050-5846-1239
泉郷特別割引 素泊まり¥3,400～ 1泊2食¥9,200～
- ◆ **ヒュッテ奥原(旧健保村)** 【長野県木曾町】 予約 0264-23-7160 (予約後、申込用紙を健保組合にご提出ください)
お1人1,500円を補助します
- ◆ **民宿まつみや** 【福井県若狭町】 予約 0770-46-1451 (予約後、申込用紙を健保組合にご提出ください)
お1人1,500円を補助します
- ◆ **民宿はや河** 【愛知県吉良町】 予約 0563-32-1986 (予約後、申込用紙を健保組合にご提出ください)
お1人1,500円を補助します
- ◆ **グランドボウル** 【中部地方をメインに15店舗】 予約 052-623-7535
各種割引料金でご利用いただけます(健康保険証をご持参ください)
- ◆ **イーグルボウル** 【愛知県知立市】 予約 0566-82-2111
ボウリング・サウナを優待価格でご利用できます(社員証または健康保険証をご持参ください)
先着10名の方に「サウナ入浴無料券2枚セット」をプレゼント! 希望者はお電話で応募ください(052-603-9224 健保組合)

リゾートトラスト 北関東から九州まで全国28施設を展開する会員制リゾートホテル

☆愛知製鋼健康保険組合様へのお得なプランのご案内☆

冬ぬくもリプラン・カジュアルコース 1室2名様～

期間 2015年1月4日(日)～3月20日(金)

料金 大人 11,000円 小人 6,200円
11/4(日)・5(月)のみ大人の料金は大人1人様プラス594円(税別)を頂戴いたします。
※税別にお別添入浴券を頂戴いたします。

対象 那須白河/山中湖/軽井沢/蓼科/初島クラブ/伊豆/浜名湖/鳥羽&アネックス/琵琶湖/白浜&アネックス/淡路島/鳴門
※那須白河・鳴門のサロジご利用希望の場合は、各ホテルまでお問い合わせください。

食事 お好みのお食事内容をお選び頂けます。(6,480円相当コース)
各ホテルのご案内可能なレストランにつきましては、お問合せください。(日本料理・中国料理・イタリア料理・南欧料理・焼肉コーナー他)

期間中、全日ご利用可能です!
お部屋が満室になり次第ご案内終了となります。
是非お早めにお申し込みください☆

◆サンメンバーズ・リゾート施設も別途お勧めプランがございます! お気軽にお問い合わせください。
(1泊2食付 9,800円～)

◆グループ旅行でのご予約もお手配いたします。

予約 FAX:052-218-8744 (専用の申込書をお送りください)
※FAX:1年前からOK
当組合のホームページからインターネット予約することもできます。
※インターネット:1か月前から予約OK
お問合せは:リゾートトラスト 担当 岩崎 TEL:052-218-8644

1泊2食付 おすすめ旬の味覚プラン (AICHI STEEL) 2015年1月6日(火)～3月31日(火)

※下記プランはご優待券Aは必要ございません。直接各ホテルへお申込み下さい。

<p>1月 ぶり会席 新鮮なぶりを中心に、旬の料理を揃えた、マロニエならではの創作料理です。 2名1室・1泊2食付 お一人様料金(中込税別) 10,500円</p>	<p>1月 冬の味覚 河豚三昧 四国の河豚を惜しみなく調理した、山の幸の絶品をお楽しみ下さい。 2名1室・1泊2食付 お一人様料金(中込税別) 16,500円</p>	<p>1月 山化粧 (やまげししょう) 松坂牛の料理を一品取り入れた、山の幸中心の会席料理をご賞味ください。 2名1室・1泊2食付 お一人様料金(中込税別) 11,800円</p>
<p>1月 せせらぎ会席 2名1室・1泊2食付 お一人様料金(中込税別) 10,500円</p>	<p>1月 海之美 (うみのみ) 伊勢湾の恵みを受けた新鮮な魚料理中心の和洋折衷の会席です。 2名1室・1泊2食付 お一人様料金(中込税別) 11,800円</p>	<p>1月 湯の山温泉 お品書き</p>

TEL.0576-24-1122 (岐阜県下呂市萩原町西上田2259-9)
TEL.0569-62-3255 (愛知県知多郡南知多町大字内海字小樹40)
TEL.059-392-3210 (三重県三重郡菟野町菟野字湯の山8563)

写真はイメージです。なお、仕入により食材が変更となる場合がございます。

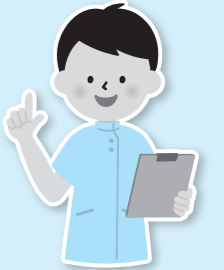
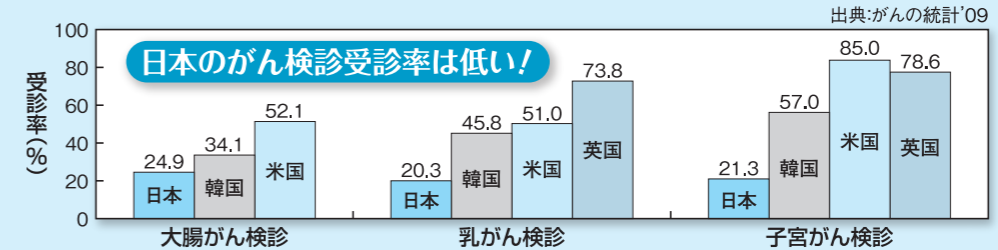
詳細は当健保組合のホームページ <http://www.aichi-steelkenpo.or.jp/> をご覧ください。
(ユーザー名/06230411 パスワード/06230411)

がん撲滅の第一歩は検診から

当健康保険組合のがん検診をご利用ください

日本では“がん”が死亡原因の第1位を占めています。また、国民の2人に1人が“がん”になり、3人に1人が“がん”で亡くなっています。

日本のがん検診受診率は向上してきているものの、欧米諸国の検診受診率が70～80%に対し、日本は30～40%とまだまだ関心が低いのが現状です。



技術の進歩によりがんによっては早期発見・早期治療が可能となってきました。がんは早期のうちには自覚症状が無く、発見が遅れがちのため検診を定期的に受けることが大切です。

当健康保険組合では、定期健康診断時にご案内を実施していますが、残念ながら今年度がん検診を受けておられない被保険者の方に自宅で行えるがん検診のご案内を送付しています。ご案内書が届いたら、ぜひこの機会にお申し込みください。(詳細はお手元に届いたご案内書をご確認ください。)

今後、このがん検診はご家族(被扶養者)の方々に拡大する予定です。

自宅でできるがん検診

無料!

- 検診対象者
- 子宮頸がん検診[女性全員]
 - 肺がん検診[40歳以上の喫煙者]
 - 大腸がん検診(便潜血検査)[35歳以上]
 - 胃がんリスク健診(血液検査*)[30歳以上]

※いずれも当健康保険組合のがん検診を受けていない方が対象です。

申込締切

平成27年1月31日(土)

検体返送日

平成27年2月28日(土)

検査機関

メスブ細胞検査研究所

茂木保健師の「ちょっとひとこと!」

冬場の殺し屋「ヒートショック」をご存知ですか?

冬季には循環器疾患(心筋梗塞、脳卒中)の死亡率が増加します。寒くなると、血管が収縮して血圧があがりやすくなるためです。

たとえば、暖かい室内から廊下や戸外に出たとき、浴室から脱衣所へ出たときに、ゾクゾク〜とした経験はありませんか?

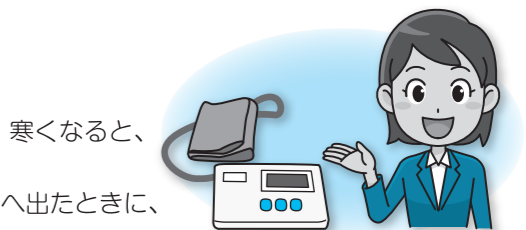
この急激な温度差についていけず血圧が激しく変動し、突然倒れてしまった・・・などというニュースが毎年報道されますが、このような急激な温度差による血圧の変動のことを「ヒートショック」といいます。

「ヒートショック」は、暖房や防寒が不十分なほどよく起こります。

★血圧が高い人にかぎらず、以下の点に注意していきましょう。

対策

- ①トイレや浴室、脱衣所に小型の暖房器具を設置する。
- ②入浴時の湯はりをする際、熱めのシャワーを高い位置からバスタブに向けて給湯し、湯気で浴室内を蒸気でよく温めておく。
- ③お酒を飲んでから入浴しない。
- ④暖かい室内から寒い戸外に出るときは必ず上着を着用する。
- ⑤早朝は血圧が上がりがちなので、暖房のタイマーをセットし、起きる前から部屋を暖かくしておく。



ご意見・ご要望は 052-603-9224(外線) 2128(内線) MAIL: a-moteki@he.aichi-steel.co.jp