

新年のご挨拶

愛知製鋼健康保険組合

理事長 石井 直生

あけましておめでとうございます。

被保険者ならびにご家族のみなさまにおかれましては、清々しい新年を迎えられたこととお慶び申し上げます。また、日頃より当健保組合の事業運営につきま

す。昨年、新型コロナウイルス感染症の感染拡大により緊急事態宣言等が再三発令され、マスク着用、3密回避、ワクチン接種などの新しい生活様式への変化で対応してきました。しかし、ウイルスの新たな変異株による再流行の懸念もあり、未だ感染症の脅威が続いています。

このような中、健康保険組合連合会（健保連）が発表した「令和3年度健保組合予算早期集計結果の概要」によると、約8割にあたる1,080組合が赤字予算を編成、115組合が保険料率を引き上げました。加えて本年は、団塊の世代が続々と後期高齢者に移行すること、「2022年危機」を迎え、現役世代への後期高齢者医療費負担が限界に達し、国民皆保険制度そのものの存続が危ぶまれている状況です。そのため、政府

は昨年「一定所得以上の後期高齢者の医療費窓口負担を2割へ引き上げる」などの法改正を成立させました。しかし、一連の改革内容は現役世代の負担軽減には決して十分とはいええず、一刻も早い抜本改革が望まれています。

当健保組合としましては、引き続き効率的な事業運営により、健全な財政運営に努め、データ分析に基づいた効果的な保健事業を実施して健康増進をサポートしてまいります。組合員のみなさまは、肥満度や喫煙率が高いとのデータもあるようです。日々の生活に運動習慣を取り入れ、健康にご留意いただきますとともに、疾病の重症化予防対策の要となる特定健診・保健指導は必ずお受けいただき、健康管理の指標としてお役立てください。また、ジェネリック医薬品の活用など医療費の適正化にもご理解とご協力をお願いいたします。

みなさまがご家族とともに心身とも健やかな毎日をお過ごしであることを、心よりお祈り申し上げます。新年のご挨拶とさせていただきます。



新年になりました！来年度の健診値改善に向けて、生活習慣の改善に取り組んでください！

楽しく！ お得に！ 健康に！

健診値改善チャレンジ 実施中！

PepUpに加入していれば、BMI値と健康年齢を前年と比較し、維持・改善している方にはPepポイントをプレゼント！（PepUp未加入の方は、まずは加入をしてください）

健診値改善でポイントがもらえる！

Pepポイントの獲得条件はコレ！

①BMI値

- 痩せ気味・痩せ過ぎ(18.5未満)の方
→ 前年度より増加していれば、**300pt獲得!**
- 標準(18.5以上25未満)の方
→ 全員 **300pt獲得!**
- 太り気味・太り過ぎ(25以上)の方
→ 前年度より減少していれば、**300pt獲得!**

②健康年齢^(※)

(今年度の健康年齢) - (前年度の健康年齢) < 1なら **200pt獲得!**
※健康年齢とは…健診で測定される12項目のデータと自身の性別・実年齢をもとに算出されます。

500ポイント
獲得のチャンス!



インフルエンザ予防接種は受けたか？

- 対象者 / 小学生までのお子様(誕生日:平成21年4月2日~令和3年7月31日)および65歳~74歳の高齢者
- 対象期間 / 令和4年1月31日まで
- 補助金額 / 上限2,000円(1回分のみ) ■ 補助金申請期限 / 令和4年2月28日当健保組合到着

小学生までのお子様

健保連愛知連合会のインフルエンザ「接種補助券」「補助金申請書」を9月末にお送りしました。各自医療機関に予約を入れ、予防接種を受けてください。

◆愛知県内に在住の方

「接種補助券」と「健康保険証」を窓口で提出し、窓口で補助額2,000円/1人を差し引いた額を支払います。「接種補助券」が使える医療機関は「けんぼれんあいち」ホームページ <https://www.kenporen-aichi.jp/> をご覧ください。



◆愛知県以外に在住の方

1. 接種料金の全額を支払い、「補助金申請書」への証明記載を依頼します。ただし、証明記載が有料の場合は記載を依頼せず、「領収証」の発行を依頼します。(レシート不可。接種者名、接種日、接種金額の記載必須)
2. 「補助金申請書」と「領収証原本」を当健保組合にご提出ください。

65歳~74歳の高齢者(令和3年10月1日現在)

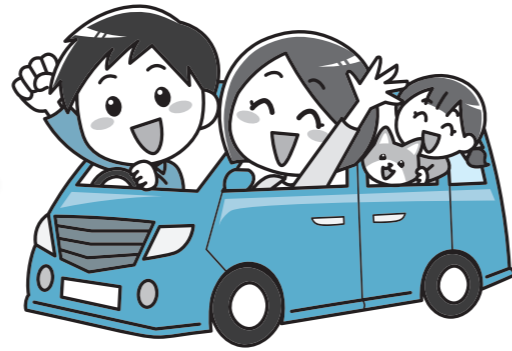
当健保組合のインフルエンザ「補助金申請書付案内」を9月末にお送りしました。各自医療機関に予約を入れ、予防接種を受けてください。

1. 接種料金の全額を支払い、「領収証」の発行を依頼します。(レシート不可。接種者名、接種日、接種金額の記載必須)
2. 「補助金申請書」と「領収証原本」を当健保組合にご提出ください。



契約保養施設で 心と身体をひと休み

当健保組合では、みなさんの心身の保養のために、
以下のリゾート施設と利用契約をしています。
ご家族や同僚のみなさんでぜひおかけください。



オテル・マロニエ 湯の山 限定プラン

QRコードまたは下記のアドレスよりご予約下さい
URL <https://marronnier.info/form>

プランご提供期間 令和4年1月5日(水)~2月28日(月)

花会席・冬

旬の食材をふんだんに使った冬の会席料理です。地元の食材である松阪牛と志摩産の牡蠣を使い、贅沢に仕上げました。

GoToトラベル対象プラン

■旅行代金 14,450円
[お一人様/1泊2食付]

OPTION +¥2,420(税込)で伊勢海老料理を一品追加!!

Fleur Dinner・冬

メイン料理には松阪牛や牡蠣をご用意しました。見た目にも華やかに仕上げた、冬ならではの味が楽しめるフレンチのコースです。

GoToトラベル対象プラン

■旅行代金 14,450円
[お一人様/1泊2食付]

OPTION +¥2,420(税込)でオードブルが伊勢海老料理に!!

【両コース共通】※税・サービス料・入湯税込。●3日前までにご予約ください。●仕入れ状況によりお品書きが変更となる場合がございます。
【GoToトラベルについて】GoToトラベル再開後は両プランとも対象プランとなり支援金が適用されます。詳しくはホテルまでお問合せください。

ご来館の皆様へ
当ホテルでは、内閣府発表の【業種別感染拡大防止ガイドライン】及び、三重県発表の【三重県指針】に基づき、新型コロナウイルス感染拡大防止対策を実施し、皆様にご不安なくご来館いただけるように努めております。また入館時の健康状況のお伺いにもご協力をお願いいたしております。何卒ご理解いただきますようお願い申し上げます。

お問合せ TEL.059-392-3210

会員制リゾートホテル「エクシブ」の魅力

部屋 Room

1室最大5名様まで宿泊可能なお部屋はエクシブの魅力のひとつ。スタンダードグレード(A・CB)のお部屋をご利用いただけます。

写真：エクシブ鳥羽別荘 客室

食事 Gourmet

日本料理・イタリア料理・フランス料理 中国料理と、各レストランでは地産池消を採用しており、数種類のコース料理をご用意しています。

写真：エクシブ湯河原離宮 イタリア料理

付帯施設 Ancillary

ゴルフ場やプールでアクティブに汗を流した後は、SPA やエステなどで優雅な時間から心と体を癒やします。

写真：エクシブ夢科 温泉

LINE公式アカウントのご案内

LINE公式アカウント友だち追加方法

「友だち追加」から登録画面へ
登録は二次元コードまたはID検索

QRコード OR ID: @745nmclg

「追加」で登録完了!

1 LINEのトーク画面から「メニュー」をタップ
2 エクシブ空室＆予約をタップ
3 専用ID・PWで予約サイトへログイン!

ログインには、専用のID・パスワードが必要です。ID・パスワードは健保ホームページ、リゾートトラスト「ご利用案内」をご確認ください。

■お問い合わせ先 リゾートトラスト株式会社 MRP 名古屋予約センター TEL.052-218-8644
【営業時間】平日 9:00~18:00 (土曜日・祝日・GW・年末年始は別途休業期間がございます。)

網元まつみや

【福井県若狭町】

予約 TEL.0770-46-1451

お1人1,500円を補助します(予約後、申込用紙を当健保組合にご提出ください)

海鮮宿はや河

【愛知県吉良町】

予約 TEL.0563-32-1986

お1人1,500円を補助します(予約後、申込用紙を当健保組合にご提出ください)

イーグルボウル

【愛知県知立市】

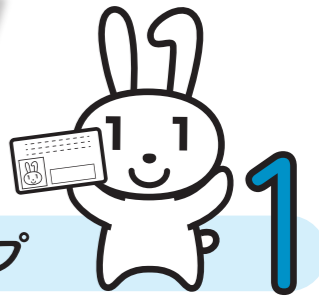
予約 TEL.0566-82-2111

ボウリング・サウナを優待価格でご利用できます(社員証または健康保険証をご持参ください)

詳細は当健保組合のホームページ <https://www.aichi-steelkenpo.or.jp/> をご覧ください。

10月から マイナンバーカードの保険証利用が 本格スタートしています!

マイナンバーカードを、医療機関にあるカードリーダーにかざすだけで、オンラインで資格証明ができるようになりました。自己負担限度額などの情報がすぐに確認できるため、手続きが簡略化され便利です。



もうお済みですか? ③つのステップ

① マイナンバーカードを取得

紙の「通知カード」「個人番号通知書」は保険証として利用できません。

申請方法はここから

② 保険証利用の申込

保険証として利用するための申込をしましょう。スマホ、パソコン、セブン銀行のATMなどで行います。

スマホから申し込む場合

まず必要なものをチェック!

- ① マイナンバーカード
- ② マイナンバーカード読取対応のスマホ
- ③ アプリ「マイナポータル」のインストール

STEP1 「マイナポータル」を起動する。

STEP2 「申し込む」をタップする。

STEP3 利用規約等を確認して、同意する。
※併せて、マイナポータルの利用者登録が行えます。

STEP4 マイナンバーカードを読み取る。
数字4桁の暗証番号を入力し、マイナンバーカードをスマホにぴったりと当てて、読取開始ボタンを押します。

完了!

1人1枚ご家族も取得を!

マイナポータルとは
子育てや介護をはじめとする行政手続きの検索やオンライン申請、行政機関からのお知らせを受け取ることができる政府運営の自分専用サイト

まずはアプリをダウンロード!

③ 健保組合にマイナンバーを届出

ほとんどの方はお済みかと思いますが、まだ提出していない方はご家族(被扶養者)の分も含め、職場を通じて健保組合へ届出をしましょう。

ご注意
健保組合への届出がないとマイナンバーカードを保険証として使用できません。また、届出の際は、マイナンバーの記入を間違えないように気をつけてください。

マイナポータルで、特定健診・薬剤情報を見ることができます!

医療機関・薬局に特定健診・薬剤情報を提供できます!

自身が同意をすれば、マイナンバーカードの保険証利用に対応している医療機関等で、特定健診や薬剤の情報を共有できます。特定保健指導を受ける際も、初回面談時に特定健診結果の用紙提出が不要になる場合があります。

お薬手帳代わりにも!

マイナンバーカードについてのお問い合わせ

マイナンバー総合フリーダイヤル 0120-95-0178

受付時間(年末年始を除く)
平日 9:30~20:00
土日祝 9:30~17:30

紛失・盗難による利用停止は24時間365日受付!

マイナンバーカード総合サイト

※QRコードは(株)デンソーウェーブの登録商標です。